

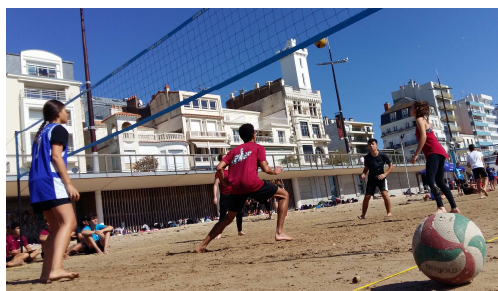


L'option EPS est proposée au lycée PMF pour préparer au mieux les élèves à leur parcours de formation :

Orientée vers les métiers du sport, les métiers de la santé et les métiers de la sécurité civile. C'est un tremplin vers la spécialité EPPCS en classe de Première

L'option EPS a pour objectifs de :

- Approfondir et découvrir de nouvelles pratiques, physiques, sportives, artistiques,
- Faire comprendre que les pratiques physiques, sportives, artistiques revêtent des dimensions sociales,
- Sensibiliser les élèves à la conduite de projet et la réalisation d'une étude,
- Faire connaître les métiers liés aux pratiques physiques, sportives, artistiques ainsi que les institutions de formation.



En Seconde

Deux créneaux de 1.5 heures en plus des 2 heures d'EPS obligatoire

Des pratiques :

activités aquatiques : natation de vitesse, sauvetage.
sports collectifs : volley ball, basket, rugby.

De la théorie : adaptation du corps à l'exercice physique, anatomie, physiologie de l'entraînement, intervention pédagogique et préparation de séances.

Les élèves volontaires, préparent : le diplôme des premiers secours en équipe de niveau 1 et le Brevet National de Sécurité et de Sauvetage Aquatique ainsi que le PSC1.

Les débouchés : Toutes ces formations diplômantes venant valoriser leur dossier parcoursup pour une entrée en STAPS (professeur EPS, Kiné, préparateur physique ou coach, gestion d'équipements sportifs, Activité Physique Adaptée et Santé, licence pro métiers de la natation). Mais grâce aux cours de théorie, c'est aussi une préparation aux métiers médicaux (PACES), paramédicaux (ostéopathe, ergothérapeute, ...). Le but étant aussi de préparer les élèves aux métiers de la sécurité civile (pompier, police, gendarmerie) et éducateur sportif (Coach sportif, BPJEPS avec spécialité sportive).



Pour plus
de renseignements :
<https://mendes.paysdelaloire.e-lyco.fr/>



PASS
culture sport
J'en profite

En Première : **Un enseignement de spécialité :**
(4 heures hebdomadaires)

En terminale : **Un enseignement de spécialité :**
(6 heures hebdomadaires).

Spécialité RARE

Pour les élèves extérieurs à notre établissement :

- résidant dans les communes de secteur des lycées yonnais : dépôt d'un dossier de changement d'établissement pour suivre un enseignement de spécialité rare (formulaire disponible auprès du lycée d'origine).
- résidant hors secteur : compléter le dossier avec une demande de dérogation.

Dans une série de BAC Général

- ☑ Développer plusieurs compétences, par **la pratique de plusieurs APSA**, pour affirmer une aisance motrice, sources d'épanouissement et de santé.
- ☑ Développer un regard critique, par **les apports théoriques et leur articulation avec la pratique**, pour porter un regard lucide sur les pratiques et la culture sportive. Situer ses actions au sein d'enjeux plus larges pour se présenter comme un acteur capable de promouvoir et de diffuser la pratique physique dans la société.
- ☑ Développer des compétences transversale par **la réalisation de projets collectifs qui favorisent le développement d'habiletés psycho-sociales et méthodologiques importantes, pour la réussite de la vie personnelle et professionnelle.**



Les attendus de fin de lycée

- ☑ S'engager, individuellement et collectivement, pour atteindre son plus haut niveau de performance dans des APSA.
- ☑ Analyser et interpréter des expériences diverses relatives aux APSA, pour préciser et enrichir son parcours de formation.
- ☑ Mobiliser ses connaissances pour construire une argumentation, écrite ou orale, sur une problématique relative à la culture sportive.
- ☑ Concevoir, mettre en œuvre et évaluer un projet relatif aux APSA



• Les Sections sportives

Les élèves inscrits dans ces sections (natation, football) bénéficient d'horaires aménagés dans leur emploi du temps pour pouvoir s'entraîner.

La sélection se fait par des tests sportifs et l'étude du dossier scolaire du candidat.

• Liens avec les clubs

La priorité demeure la réussite scolaire.

Ce qui implique :

- la prise en compte du niveau scolaire de troisième pour l'admission en seconde ;
- un suivi des résultats scolaires soutenu afin de permettre le maintien d'un bon niveau tout au long de l'année.

Des sportifs passés en section sportive au Lycée Pierre Mendès France :

- Section natation :

Hugo VIART (JO Sydney 2000)

Pierre LE CORRE (champion d'Europe en Triathlon 2018)

Annaëlle ROULET (JO Londres 2012, RIO 2016)

- Section Foot Garçons :

Yohan HAUTCOEUR (Ligue 1 Le Mans, Lorient, Saint Etienne)

Martin DOUILLARD (Ligue 1 Le Mans)

- Section Foot Filles :

Constance PICAUD (Equipe de France A)

Ilona PIERRE JEAN (Equipe de France U18)

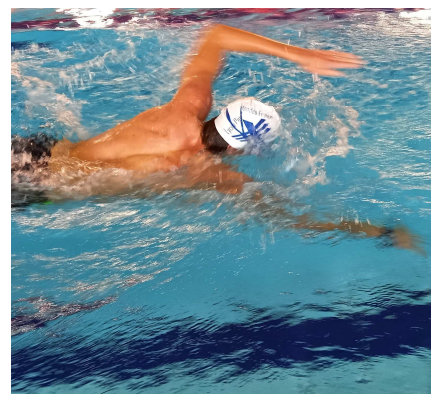


1^{ère} BLANCHET Anaëlle Lycée PIERRE MENDES FRANCE - LA ROCHE SUR YON

• Les classes à horaire aménagées

Les classes à horaires aménagées accueillent les élèves des sections sportives mais peuvent aussi bénéficier (dans la limite des places disponibles) aux élèves inscrits dans des clubs ayant signé des conventions de partenariat avec le lycée notamment

- T.C.Y (triathlon club yonnais)
- G.C.R.Y (gymnastique club de la Roche sur Yon)
- La Roche sur Yon Natation...
- *Autres sportifs de haut niveau*



Association Sportive

L'Association Sportive (l'AS) du lycée permet à tous les élèves qui le souhaitent de se retrouver en dehors des 2 heures d'EPS obligatoire, elle est affiliée à l'UNSS.

L'adhésion est facultative et ouverte à tous les élèves du lycée.

L'UNSS est la fédération sportive scolaire du second degré, c'est également la 1ère au niveau national pour le sport féminin. Elle a plusieurs objectifs :

- Organiser des rencontres sportives dans les lycées.
- Développer la vie associative au sein des établissements.
- Garantir à tous les jeunes l'accès à la pratique sportive comme aux responsabilités : jeunes officiels, jeunes organisateurs, jeunes reporters, jeunes secouristes.

L'AS fonctionne au sein de l'établissement grâce à l'engagement de tous les enseignants d'EPS.

Enfin, nous encourageons les élèves de l'option EPS et de la spécialité EPPCS à être membre de l'Association Sportive.

